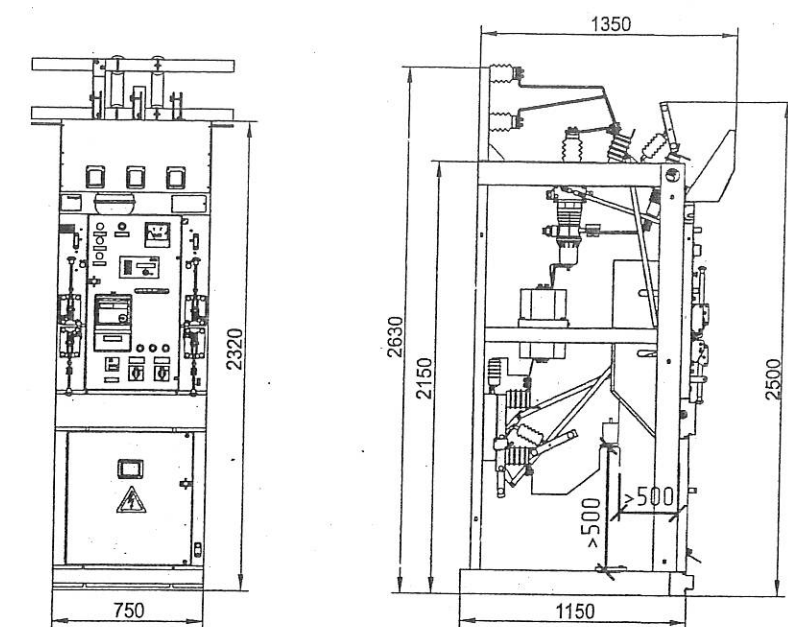
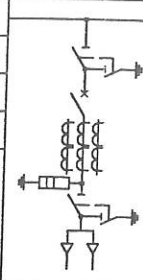


Требуемые габариты и расположение оборудования внутри линейной ячейки.



Запрашиваемые данные

Порядковый номер ячейки по плану	22
Номинальное напряжение КСО	10 кВ
Номинальный ток сборных шин	630 А
Механическая блокировка на замках Гиндомана	Нет
Материал и сечение сборных шин	АДЗ1Т 80x6



Номенклатурное обозначение камеры КСО-298	7.1ВВ-600
Назначение ячейки (ввод, отход к транс., отход к э.двиг., и т.д.)	Проект. КТП
Блок управления ТЕР СМ 16_2	+
Ширина камеры по фасаду	750
Высоковольтный выключатель, тип, напр., ток	ВВ/ТЕЛ 10-20/630
Трансформатор собственных нужд, тип, напр. мощность	-
Трансф. тока, тип, коэфф. трансформации	ЭхТПОЛ-10М-2 200/5
Трансф. тока, класс точности	0,5S/10P-10/15
Трансф. напряжения, тип, напряжение	-
Шинный разъединитель	РВФ3-10/630
Линейный разъединитель	РВЗ-10/630
Электромеханическая блокировка	нет
Тип предохранителей, ток плавкой вставки	-
Тип, кол-во трансформаторов нулевой последовательности	ТЗРЛ-70
Разрядники, ограничители перенапряжения	РПН-РТ/ТЕЛ-10/11,5
Тип отходящей линии (кабельная или воздушная)	Кабельная
Тип нагрузки (двигатель, трансформатор)	
Защита от замыкания на землю	АГАТ-200
Реле, требующие уточнения	Вид защиты МТЗ (Энергомаш РЗА)
	Отсечка
	Перегрузка RS-485
	Дуговая защита ДГ лямбда 0.82
	Защита по минимальному напряжению
Телемеханика	ЭНМВ-1-6/3R-220-A1
АВР	
ЛЗШ	+
УРОВ	+
Род тока вспомогательных цепей	-220 В
Количество и сеч. кабеля	1x185мм2
Измерительные приборы	Счетчик электроэнергии Меркурий-234 АРТМ2-00(D)PBR.R
	ИПКЭ
	Амперметр 0-200 А
	Вольтметр 0-11,5 кВ

Имя, и подпись, и дата

Ширина прохода между камерами в РУ	-
Количество боковых экранов правых	1
Количество боковых экранов левых	-
Количество шинных мостов	-
Резервный источник питания	-
Шкаф ШПСН	-
Количество торцевых панелей КСО-298(в том числе торцевых)	2 (1)
Наименование объекта и место нахождения	РП-19, ул ПАИИ, 200 (Военный городок)
Наименование заказчика и его адрес	ЗАО "Пензенская горэлектросеть", ул. Московская, 82 В
Наименование проектной организации и её адрес	

Заказчик: АО "ПГЭС" Заявитель: ООО "СЗ РегионСтрой58"			
Код: 2022-00684-ТП Шифр: 158-10-22-ЭС-И			
Технологическое присоединение ВРУ с ЛЭП многоэтажной жилой застройки в гран. з/у с кад. N 58:29:3003014:135, адрес ориентира: г.Пенза, проезд Свердлова 2-ой, 27.			
Изм. Кол.уч	Лист N	Фок	Подпись Дата
Тех.директор	Репин		
Нач.УАППиВТ	Найденков		14.06
Нач. УПЗ	Зацепин		14.06
Нач. цеха	Кармишин		19.06 2023.
Нач. РЗ	Нырялкин		14.06
Нач. отдела	Ходаковской		14.06
Исполнил	Икаев		14.06
Внеплощадочные сети 10кВ			Стадия
Опросный лист на камеры КСО-298НН в РУ-10 кВ РП-19.			Лист
			Листов
			РД 7
			ПГЭС